

25480

H0

| Dampflokomotive Reihe 1

| Class 1 Steam Locomotive

TRIX
H0



Unser Überraschungsmodell 2020

Our surprise model for 2020

Sie ist die Krönung der belgischen Dampflokk-Baukunst und ihre überaus gelungene äußere Gestaltung charakterisiert von beachtlichen 126 Tonnen war sie zudem einer der schwersten Pacific-Lokomotiven auf dem europäischen Kontinent. Eingesetzt auf den Schnellzugstrecken im nationalen wie internationalen Verkehr bezwang diese Lokomotiven mühelos die anspruchsvolle Steigungsstrecke nach Aachen sowie die Herausforderungen der Strecke Namur – Luxembourg.

It is the high point of Belgian steam locomotive building and its very successful external shape clearly characterized its mighty power. With a service weight of a considerable 126 metric tons, it was in addition one of the heaviest Pacific locomotives on the European continent. Used on express train routes in domestic as well as international service, these locomotives effortlessly conquered the challenging grades on the route to Aachen as well as the requirements of the route Namur – Luxembourg.



Entdecken Sie das Modell auch Online

Discover this model online too

www.maerklin.de/ueberraschungsmodell-2020
<https://www.maerklin.de/en/np/2020/surprise-model-2020/>

Ausführlicher Filmbericht
Extensive film report

25480
 Schnellzug-Dampflokomotive Reihe 1 der Belgischen Staatsbahn (SNCB/MMBS)

Dampflokomotive Reihe 1
 Vorbild: Schnellzug-Dampflokomotive Reihe 1 der Belgischen Staatsbahn (SNCB/MMBS). Betriebsnummer 1 030. Betriebszustand um 1953/54.

€ 599,-*

25480

Belgian State Railroad (SNCB/MMBS) class 1 express steam locomotive

Class 1 Steam Locomotive
 Prototype: Belgian State Railroad (SNCB/MMBS) class 1 express steam locomotive. Road number 1 030. The locomotive looks as it did around 1953/54.

märklin

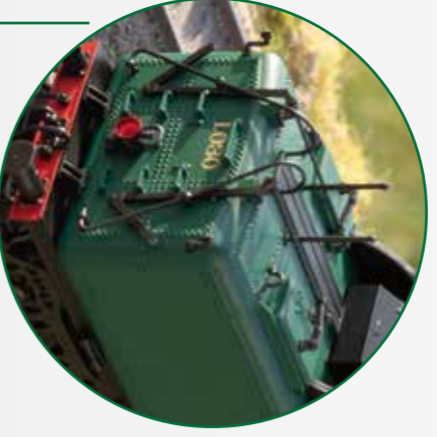
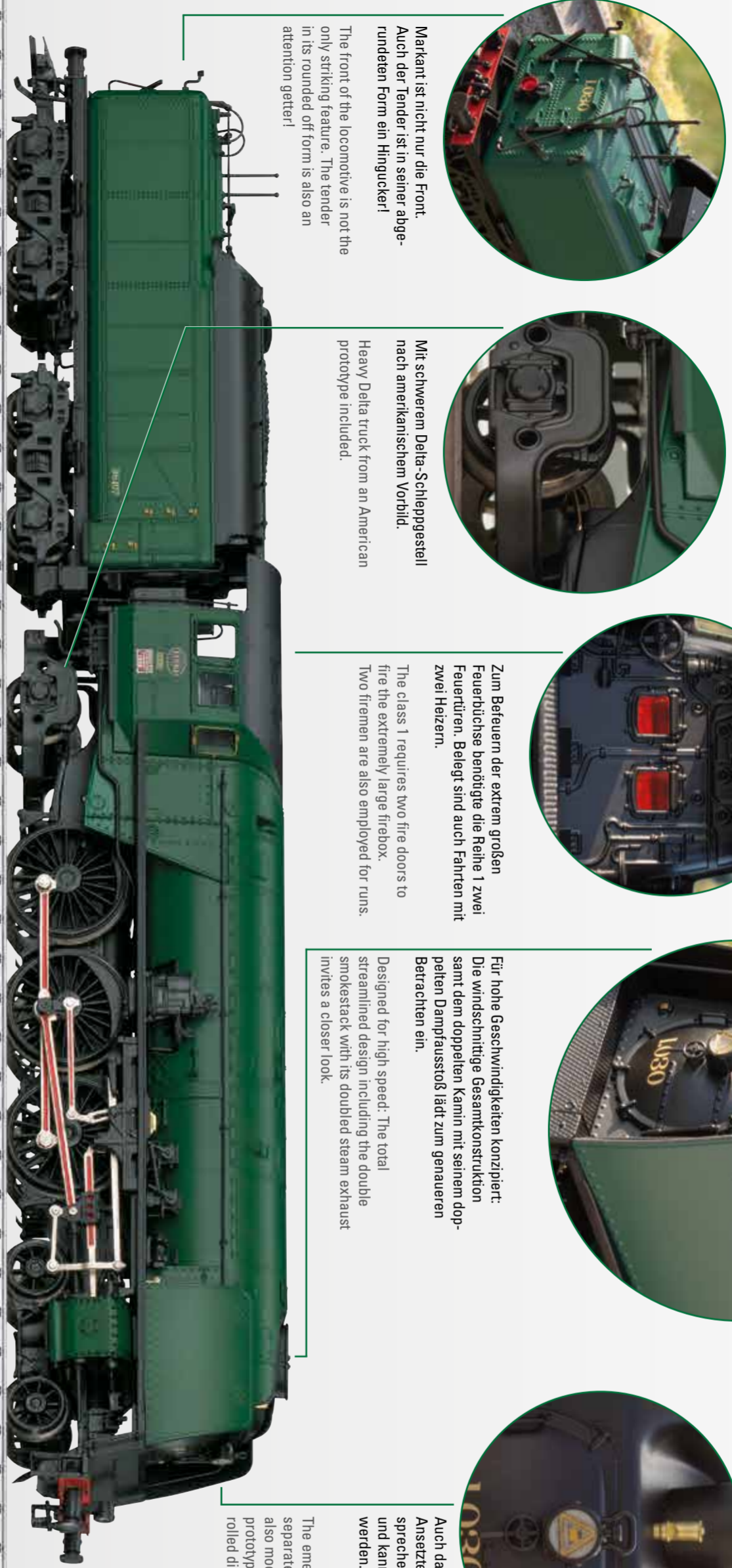
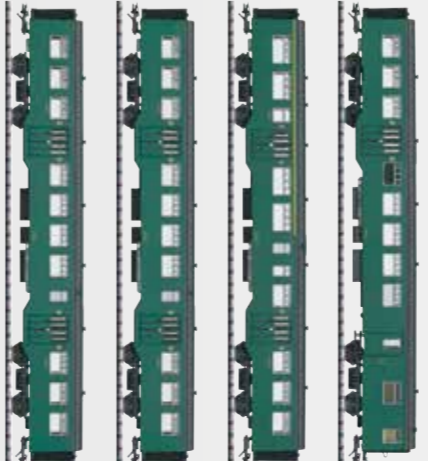
Dieses Modell finden Sie in Wechselstromausführung im Märklin H0-Sortiment unter der Artikelnummer 39490. This model can be found in an AC version in the Märklin H0 assortment under item number 39490.

Das passende Schnellzug-Wagenset:
 The express train passenger set is to go with it:

23221
 I Passenwagen-Set MZ (SNCB/MMBS)
 I MZ Passenger Car Set (SNCB/MMBS)



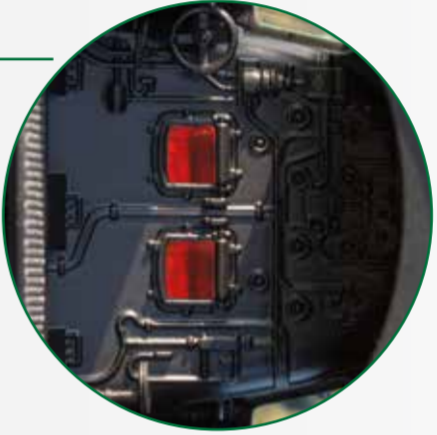
€ 349,-*



Märklin ist nicht nur die Front. Auch der Tender ist in seiner abgerundeten Form ein Hingucker! The front of the locomotive is not the only striking feature. The tender in its rounded off form is also an attention getter!



Mit schwerem Delta-Schlaggestell nach amerikanischen Vorbild. Heavy Delta truck from an American prototype included.



Zum Befahren der extrem großen Feuerbüchse benötigte die Reihe 1 zwei Feuerbüchsen. Belegt sind auch Fahrten mit zwei Heizern. The class 1 requires two fire doors to fire the extremely large firebox. Two firemen are also employed for runs.



Für hohe Geschwindigkeiten konzipiert. Die windschrittige Gesamtkonstruktion samt dem doppelten Kamin mit seinem doppelten Dampfausstoß lädt zum genaueren Betrachten ein. Designed for high speed! The total streamlined design including the double smokestack with its doubled steam exhaust invites a closer look.



The emergency light like all separately applied parts is also modeled close to the prototype and can be controlled digitally.



4 031111 141807 >

Besuchen Sie uns: Visit us:



www.facebook.com/maerklin
www.instagram.com/maerklin
www.youtube.com/maerklin-gp

*Unverbindlich empfohlener Verkaufspreis. Änderungen und Liefermöglichkeiten sind vorbehalten. Preis- und Maßangaben erfolgen ohne Gewähr. Preisänderungen und Lieferänderungen vorbehalten. Preisstand zum Zeitpunkt der Drucklegung. *Suggested retail price. We reserve the right to make changes and delivery is not guaranteed. Pricing, data, and measurements may vary. We are not liable for mistakes and printing errors. Prices: The price given is current for the date of this poster's printing.

The Belgian king with bulligen Kraft

The Belgian king with mighty power

www.trixtrains.com

märklin
 Auch in Märklin H0
 Also in Märklin H0

TRIX

TRIX
HO

HO

25480

Schnellzug-Dampflokomotive Reihe 1 der Belgischen Staatsbahn (SNCB/MMBS)

Belgian State Railroad (SNCB/MMBS) class 1 express steam locomotive



€ 599,-*



This legendary locomotive in the proven Trix quality

Highlights

- Steam locomotive road number 1.030 as new tooling with a wealth of detail.
- Powerful running characteristics thanks to the cast metal bodies for the locomotive and tender.
- The emergency light on the front can be controlled digitally.
- Prototype steam exhaust using two smoke stacks by means of a newly designed smoke unit with two smoke devices.
- 2 firebox doors with firebox flickering that can be controlled.
- Additional extensive light and sound functions.
- Finely detailed steam locomotive running gear.
- Modelled for the first time as an H0 model in the proven Trix quality.

Die legendäre Lok in bewährter Trix-Qualität

Highlights

- Die Dampflokomotive 1.030 als detailreiche Neukonstruktion.
- Starkes Fahrverhalten dank dem Metallgussgehäuse von Lok und Tender.
- Das Notlicht an der Spitze ist digital schaltbar.
- Vorbildgerechter Dampfausstoß über zwei Kamine mittels neu konzipiertem Dampfwentkler mit zwei Raucheinrichtungen.
- 2 Feuerbüchsen mit schaltbarem Feuerbüchsenflackern.
- Weitere umfangreiche Licht- und Soundfunktionen.
- Fein detailliertes Dampflokk-Fahrwerk.
- Als H0 Modell in bewährter Trix-Qualität erstmalig umgesetzt.

356 134

mfx